



# CITTA' DI COLOGNO MONZESE

CITTA' METROPOLITANA DI MILANO

*AREA: Servizi Tecnici*

*SERVIZIO: Lavori Pubblici – Urbanizzazioni Primarie*

- 1) Prog. 9743\_26 - CUP I28E22000050001 PUI CMM SPUGNA - Disconnessione Via Cesare Battisti Cologno Monzese;
- 2) Prog. 9743\_27 - CUP I28E22000060001 PUI CMM SPUGNA - Riqualificazione Via Luigi Galvani Cologno Monzese;
- 3) Prog. 9743\_28 - CUP I28E22000070001 PUI CMM SPUGNA - Disconnessione di Via Santa Maria;
- 4) Prog. 9743\_29 - CUP I28E22000110001 PUI CMM SPUGNA - Disconnessione di Parcheggio Cologno centro;
- 5) Prog. 9743\_30 - CUP I28E22000080001 PUI CMM SPUGNA - Alleggerimento Parcheggio via Volta;
- 6) Prog. 9743\_31 - CUP I28E22000090001 PUI CMM SPUGNA - Alleggerimento Parcheggio via Visconti;
- 7) Prog. 9743\_32 - CUP I28E22000100001 PUI CMM SPUGNA - Alleggerimento Parcheggio via Toti

*Elaborato:*

**A**

*Oggetto:*

**OSSERVAZIONI**

**IL RESPONSABILE DEL SERVIZIO LL.PP.**

*Geom. Daniela Susanna Benvenuti*

**Data:**

*Giugno 2023*

## Città di Cologno Monzese

A seguito dell'osservazione dei progetti pervenuti in data 21-06-2023, acclarati al protocollo comunale al n 39393, si comunica che l'approvazione del progetto esecutivo è subordinata alle seguenti osservazioni generali:

### Cordoli:

Possibilmente dovranno essere utilizzati cordoli in granito a spacco naturale dim. 15x25 cm per la realizzazione dei percorsi pedonali o ciclopedonali **in adiacenza alla sede stradale**, gli stessi dovranno essere sigillati e rinfiancati con impasto di calcestruzzo a ql. 1,5 di cemento tipo R 325.

**In caso di cordoli esistenti in granito gli stessi devono essere mantenuti e riallineati mediante rimozione e successivo riutilizzo.**

Le cordonature, realizzate a raso per le suddivisioni tra le diverse aree pavimentate e/o a verde, dovranno essere realizzate mediante l'utilizzo di cordoli in calcestruzzo sp. cm 6/8 x 25 cm. In alternativa, per la sola suddivisione tra aree pavimentate ed aree a verde, è possibile l'utilizzo di bordure metalliche e/o plastiche anch'esse posate a raso.

### Prescrizioni tecniche generali percorsi pedonali e piste ciclabili:

Prevedere la realizzazione dell'abbassamento dei cordoli con pendenze secondo normativa vigente, in corrispondenza degli attraversamenti pedonali.

I percorsi pedonali devono avere una dimensione minima di m 1,50, (normativa vigente, DM n. 236/1989 e DPR n. 503/1996)

I percorsi ciclabili devono avere una dimensione minima m 2,50, devono essere affiancati da un percorso pedonale (dimensione minima m 1,50), ovvero previsti ciclopedonali promiscui conformemente alla normativa vigente D.M. 30 novembre 1999 n. 557 "Regolamento recante norme per la definizione delle caratteristiche tecniche delle piste ciclabili", nonché alle linee guida di Città Metropolitana, con larghezza minima di m 3, oltre idonea protezione tra la sede stradale ed il percorso ciclopedonale (stalli di sosta, dissuasori di sosta o fascia di protezione con larghezza minima di 50 cm).

In corrispondenza degli attraversamenti stradali pedonali, ciclopedonali e ciclabili, deve essere mantenuta la continuità del percorso con idonea segnaletica orizzontale e verticale.

Lo strato finale della pavimentazione dei percorsi pedonali, ciclopedonali o ciclabile dovranno essere realizzati in **asfalto colato**, cosparso di graniglia, conforme alla normativa UNI EN 13108-6:2016, nelle dovute proporzioni con bitumi penetrazione 35/50, dosaggio minimo 9,50% su miscela, filler ed inerti di adeguata granulometria, completamente impermeabile, resistente all'usura, compreso fino ad un massimo di 10% di fresato rigenerato con attivanti chimici funzionali (rigeneranti) avente spessore medio di 2 cm. (**Colore nero per i marciapiedi e colore rosso per i percorsi ciclabili e/o ciclopedonali.**)

In caso di pavimentazioni pregiate, autobloccanti o altro, le stesse dovranno essere ripristinate con materiale identico all'esistente per qualità, spessore, pezzatura, colore e dimensione.

### Segnaletica verticale ed orizzontale

## Città di Cologno Monzese

E' obbligatorio il ripristino della segnaletica verticale ed orizzontale preesistente ovvero la formazione di nuova segnaletica secondo quanto prescritto dal D.lgs. 30 aprile 1992 n. 285 "Nuovo codice della strada" e s.m.i., del D.P.R. 16 dicembre 1992, n. 495 "Regolamento di esecuzione e di attuazione del nuovo Codice della Strada" e s.m.i.

### Riporto in quota dei chiusini

Dovrà essere considerata la messa in quota di tutti i chiusini esistenti e/o rinvenuti nell'ambito dell'intervento e sostituzione dei chiusini esistenti in calcestruzzo con nuovi in ghisa.

### Nello specifico dei progetti:

#### 1) PROG. 9743\_26 - CUP I28E22000050001 PUI CMM SPUGNA - DISCONNESSIONE **VIA CESARE BATTISTI**.

La fase operativa dovrà coordinarsi con gli interventi di manutenzione e riqualificazione del tratto stradale di Via Battisti che l'Amministrazione Comunale ha in programma nel 2023.

L'aiuola verde centrale dovrà possibilmente essere posta ad una quota di + 15 cm, rispetto allo stallo di sosta al fine di preservare le essenze arboree.

Cordoli in granito esistenti, vedasi prescrizioni generali.

#### 2) PROG. 9743\_27 - CUP I28E22000060001 PUI CMM SPUGNA - RIQUALIFICAZIONE **VIA LUIGI GALVANI**.

Il ripristino della sede stradale in Via Galvani dovrà essere esteso alla semi carreggiata.

I ripristini dello strato finale degli attraversamenti del marciapiede e della pista ciclabile dovranno essere effettuati con lo stesso materiale dell'esistente (**asfalto colato**) e con una larghezza minima di m 3.

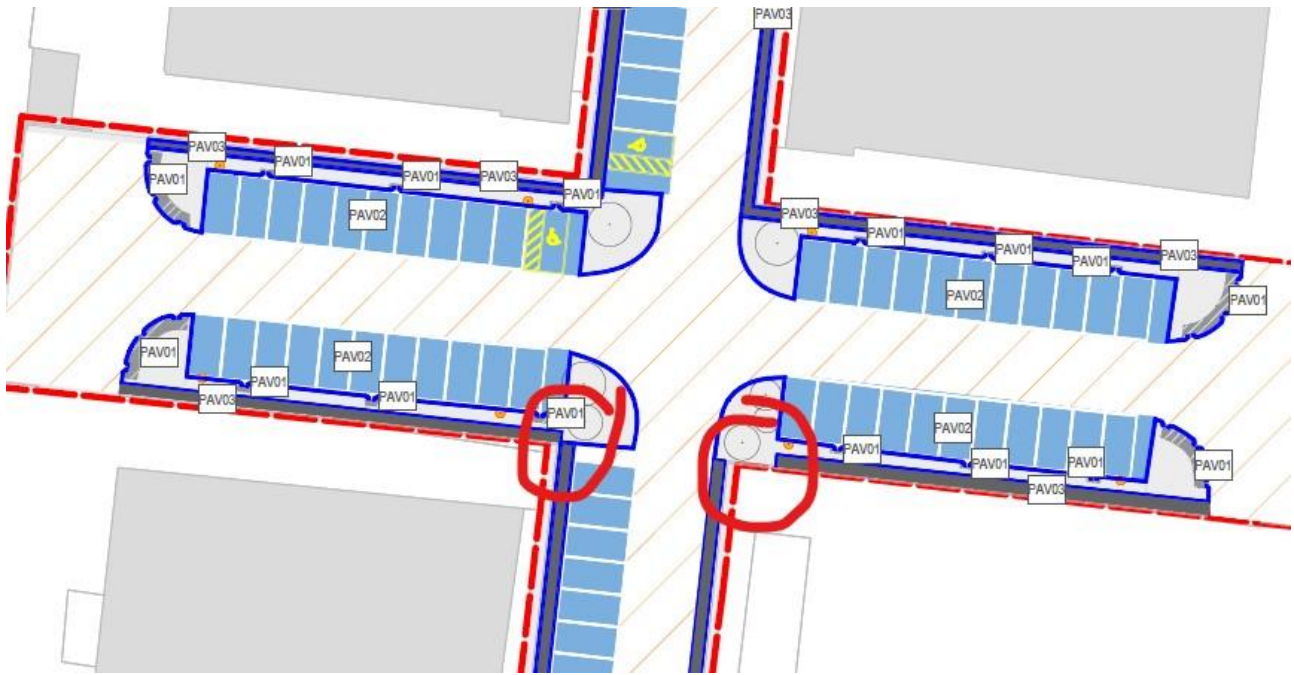
Cordoli in granito esistenti, vedasi prescrizioni generali.

#### 3) PROG. 9743\_28 - CUP I28E22000070001 PUI CMM SPUGNA - DISCONNESSIONE **DI VIA SANTA MARIA**.

Non sono indicate le dimensioni dei percorsi pedonali lungo la via interna (collegamento nord sud), richiamando la già menzionata normativa vigente, DM n. 236/1989 e DPR n. 503/1996, laddove possibile prevedere percorsi pedonali con una dimensione minima di m 1,50, anche riducendo o eliminando le porzioni a verde limitrofe.

Dare continuità al percorso pedonale nei punti indicati nell'immagine sotto riportata.

## Città di Cologno Monzese



Ripristinare i percorsi pedonali come indicato nelle prescrizioni generali.

Cordoli in granito esistenti, vedasi prescrizioni generali.

Gli stalli di sosta e il corsello di manovra devono essere rispettare le normative vigenti.

#### 4) PROG. 9743\_29 - CUP I28E22000110001 PUI CMM SPUGNA - DISCONNESSIONE DI PARCHEGGIO COLOGNO CENTRO.

La fase esecutiva della disconnessione del parcheggio dovrà coordinarsi con le opere per la realizzazione di nuova pista ciclabile e riqualificazione urbana, in fase di progettazione esecutiva da parte dell'Amministrazione Comunale, previsti nel 2023. Si ricorda che l'area è utilizzata nel mese di ottobre in occasione della Festa Patronale e nel mese di giugno per la festa dell'AVIS.

I cordoli di divisione tra le aree stradali e i percorsi pedonali o aree verdi dovranno essere posti ad una quota + 15 rispetto la sede stradale.

I cordoli in granito esistenti dovranno essere ripristinati riutilizzando lo stesso materiale così come sopra indicato. (Via C. A. Dalla Chiesa)

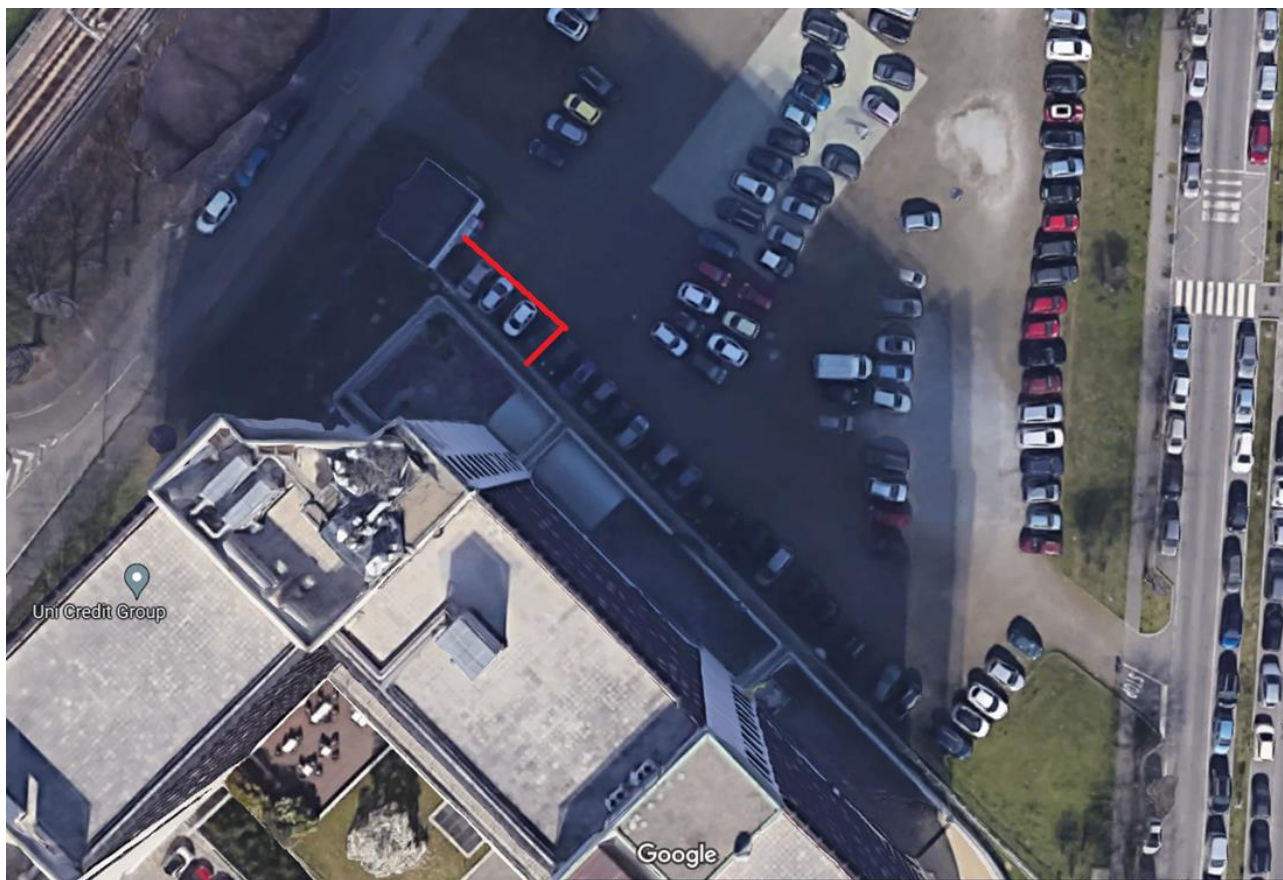
La segnaletica orizzontale che costituisce la viabilità interna e gli accessi al parcheggio dovrà essere rivista in fase esecutiva in coordinamento con la Polizia Locale, dovrà essere integrata la segnaletica verticale.

Si ricorda che **non** dovranno essere piantumate nuove essenze arboree nelle porzioni verdi che delimitano l'area di parcheggio, per non vincolare la fruibilità dell'area in occasione della Festa Patronale.

Si segnala inoltre che abbiamo appreso che in attuazione ad una scia (PE 484/22) è stata

## Città di Cologno Monzese

realizzata una cabina elettrica nella posizione indicata nelle immagini si seguito riportate, delle dimensioni di circa m 7x3.



### 5) PROG. 9743\_30 - CUP I28E22000080001 PUI CMM SPUGNA - ALLEGGERIMENTO PARCHEGGIO VIA VOLTA.

L'area di intervento interessa gli ingressi alla struttura scolastica, al Palazzetto dello Sport e al Cineteatro, i lavori dovranno essere previsti nei mesi in cui la scuola è chiusa.

Seppur non in contrato i lavori previsti dall'amministrazione comunale per la realizzazione di una pista ciclabile nel 2023/2024, si chiede un coordinamento per la fase esecutiva, contestualmente si trasmette la tavola L03 Planimetria di progetto tratto A del ns progetto in fase di approvazione.

L'intera area è caratterizzata dalla presenza di cordoli in granito, gli stessi dovranno essere ripristinati come dà indicazioni sopra riportate.

Il manto finale dei percorsi pedonali dovrà essere in asfalto colato.

### 6) PROG. 9743\_31 - CUP I28E22000090001 PUI CMM SPUGNA - ALLEGGERIMENTO PARCHEGGIO VIA VISCONTI.

I cordoli dei percorsi pedonali lungo via Visconti i e quelli presenti nelle aree di parcheggio in granito, dovranno essere ripristinati con lo stesso materiale come sopra menzionato, le



## Città di Cologno Monzese

La segnaletica orizzontale che costituisce la viabilità interna e l'accesso al parcheggio dovrà essere rivista in fase esecutiva in coordinamento con la Polizia Locale, dovrà essere integrata la segnaletica verticale.