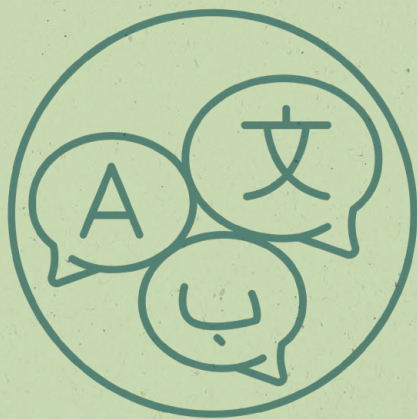


正确分类垃圾 指南使用



中文



可持续发展的每一天

为什么要进行多语言 (/英语/法语/西班牙语/ 中文/阿拉伯语)解释垃圾分类

每个人都有权利！

为了让 CEM 流域个城市的所有市民都能了解垃圾回收信息，我们用六种语言进行了解释：意大利语、英语、法语、西班牙语、汉语和阿拉伯语。

现在，来自外国社区的公民也可以获得有关垃圾回收的最重要信息。

翻译的信息主要是 CEM 管理的上门回收，也包括回收中心（前身为生态平台）的规则和街道清扫服务。我们的目标是让每个人都能用自己最熟悉的语言进行交流，从而不断改进分类回收工作，并在我们的城市中推广良好的环保做法。

联络渠道

新免费电话号码是

免费电话
800-342-266

周一至周五：9.00 - 12.30 和 14.30 - 17.00

周六：9.00 - 12.00

新的咨询网站是

www.cemambiente.it

通过“我该把垃圾扔到哪里？”
部分可以找到大量有用的信息

并解决有关垃圾回收的疑问。

免费下载并查阅
CEMAMBIENTE APP，
其中包含所有信息和搜索功能，
以了解如何对所有类型的垃圾
进行分类。



如需了解一般信息，请发送电子邮件至

info@cemambiente.it

未分类



干垃圾

未分类垃圾，或称干垃圾，是指无法进行分类并通过焚烧处理的那部分垃圾。

我们的目标是使干垃圾的数量越来越少。因此，我们必须非常小心地对待扔进垃圾箱的垃圾。

可以 ✓

可以丢弃：

- 刷子
- 一次性剃须刀
- 尿布
- 卫生棉
- 吸尘器内袋
- 宠物用品
- 塑料咖啡胶囊
- X光片
- 塑料餐具
- CD/DVD
- 丝袜
- 食品包装纸
- 烤箱用纸
- 收据单

不可以 ✗

不可以丢弃：

- 玻璃包装
- 罐头和塑料
- 利乐包装
- 纸和纸板
- 湿垃圾/厨余

对于这些垃圾，请使用特定的分类回收。

怎么做？

回收

装在半透明塑料袋中（最好是半透明灰色塑料袋）放在地面上。

湿垃圾/厨余



湿垃圾/厨余

有机垃圾的回收遵循自然循环的原则：可家庭堆肥或回收湿垃圾。在后一种情况下，它们会被送到工厂，由工厂将其转化为堆肥或用其生产沼气或其他类型的能源。

可以 ✓

可以丢弃：

- 有机材料
- 食物残渣和剩菜
- 腐烂食物
- 咖啡渣和纸胶囊
- 茶叶滤纸
- 蛋壳、干果和贝类外壳
- 鲜花和切碎的小植物
- 软木塞
- 白色的纸巾和厨房纸巾
- 可生物降解和堆肥的餐具和产品
- 壁炉中的灰烬

不可以 ✗

不可以丢弃：

- 不可生物降解的垃圾，例如
- 塑料袋
- 尿布
- 铝制品
- 枝桠和草（必须带到您的回收中心或生态平台或在家进行回收）

怎么做？

扔在灰色轮式垃圾箱中(根据 UNI EN 840)。

只使用纸或生物塑料(mater-bi)袋，而不是塑料。

塑胶制品

这里应收集塑料容器（瓶子、托盘、管子.....）。

这些垃圾可以作为二次材料重新利用，制作新的物品。



塑胶制品

可以✓

装有食品、冷冻食品、衣物、园艺材料的塑料包装、信封、袋子、盒子和托盘。

装有以下物品的塑料瓶和罐子：液体、饮料、酸奶、宠物食品、肥皂和洗涤剂、喷雾除臭剂。

还有

牙膏管或化妆管、药品或电池的泡罩包装、文具的包装、塑料蛋盒、小型聚苯乙烯包装、PE或PET或PVC或PP或PS或ABS容器、食品薄膜、塑料盘和玻璃杯、气泡膜和聚苯乙烯包装、水果和蔬菜网、塑料衣架、塑料花瓶。

不可以✗

不可以丢弃：

饮料纸盒（利乐包®型）、标有 T/F 的油漆和溶剂容器、大尺寸或大批量的聚苯乙烯和玻璃纸、墨粉和电池。

这些垃圾必须送到您所在城市的回收中心。

以下是不能放入多层包装袋中的其他垃圾示例：



衣服、鞋子、拖鞋、布料



水桶和平底锅



铝制和塑料制厨房用具和器具



装有混合垃圾的袋子



塑料玩具和首饰



纸和纸板



食物



口罩

怎么做?

放在半透明袋子中，最好是黄色，以便在地面上展示

玻璃及罐头



玻璃及罐头

这里应收集玻璃、铝和钢制成的包装。

收集到的玻璃、铝和钢可以被无数次地回收利用，制造出新的容器和新的物品。

可以 ✓

可以丢弃：

透明和彩色玻璃瓶、玻璃罐、铁罐、铝罐和金属罐，装液体、油、饮料、宠物食品、喷雾除臭剂。

还有

铝制食品托盘、铝箔、铝制咖啡胶囊、金属瓶盖。

请清空所有这些物品后再扔掉。

不可以 ✗

不可以丢弃：

陶瓷或陶器花瓶、杯子或盘子、霓虹灯、灯泡。

这些垃圾必须送到您所在城市的回收中心。

怎么做？

扔在绿色轮式垃圾箱中(根据 UNI EN 840)。

不要插入塑料袋子！

纸和纸板



纸和纸板

所有回收的纸和纸板都成为新的再生纸和纸板。

回收纸张可重复使用 5 至 7 次。为了优化回收，最好将盒子压平以减少体积。

请记住不要在里面混入任何利乐包®的包装。

可以 ✓

可以丢弃：

杂志、纸张和笔记本、书籍、纸板、比萨饼盒(不剩)、体积较小的纸板包装、纯纤维素纸巾、汽车票或火车票。

可以丢弃：

饮料纸盒(利乐包®型)。

不可以 ✗

不可以丢弃：

收据、食品纸、烤箱纸。

这些垃圾应该扔进未分类的垃圾桶。这些垃圾应该扔进未分类的垃圾桶。

怎么做？

用纸袋、一次性纸箱或捆扎包装(最大 20 公斤)，放入带盖和把手的桶或白色/灰白色垃圾箱中(根据 UNI EN 840 标准)。

切勿使用塑料袋。



绿色的

绿色的

绿色植物是一种非常珍贵的垃圾，它被带到堆肥厂转化为堆肥，可用于给花园和菜园施肥。

可以 ✓

可以丢弃：

- 割的草
- 修剪树枝
- 树叶
- 园林植物

不可以 ✗

不可以丢弃：

- 塑料
- 金属
- 萨西
- 土壤
- 大直径树枝

怎么做？

只能使用棕色轮式垃圾桶（UNI EN 840 标准）或捆绑式垃圾桶（最重 20 公斤，最长 120 厘米）回收垃圾。

放入其他垃圾桶的垃圾将不予回收。

如果修剪的枝条比垃圾桶大，可以成捆（最多 4 根）摆放。

每捆最多 20 公斤，必须用天然麻绳捆扎。

废弃物不达标

如果垃圾分类不正确，则会贴上不合格标签，并且操作员不会回收垃圾。

注意：如果不遵守规定，必须在下周正确的打包垃圾。

cem ambiente

粘合剂：Cem Ambiente / 注意
废弃物不符合标准

检查错误
不合格内容
容器/包装不符合要求
暴露日期错误
并在下次回收时妥善处理您的垃圾

(800.342.266
日历 Cem
www.cemambiente.it

常见错误

垃圾不符合分类要求
包装袋或垃圾桶的分
类不正确



不符合规定的容器或
袋子
您使用的垃圾回收容
器类型不正确



错误的曝光日期
垃圾的日期与日历预
计的日期不同





回收中心（前身为生态平台）是一个设备齐全、有人值守的区域，市民可以将未通过上门服务收集到的垃圾带到这里。

如何操作？

将垃圾送到收集中心（原环保平台）是清洁房屋的好方法，但如何进入呢？

规则很简单：

* 定期缴纳 TARI（垃圾税）的房主应使用他们的地区健康保险卡进入设施。

* 企业主或租住的业主必须使用市政府发行的CEM卡才能进入采集中心。

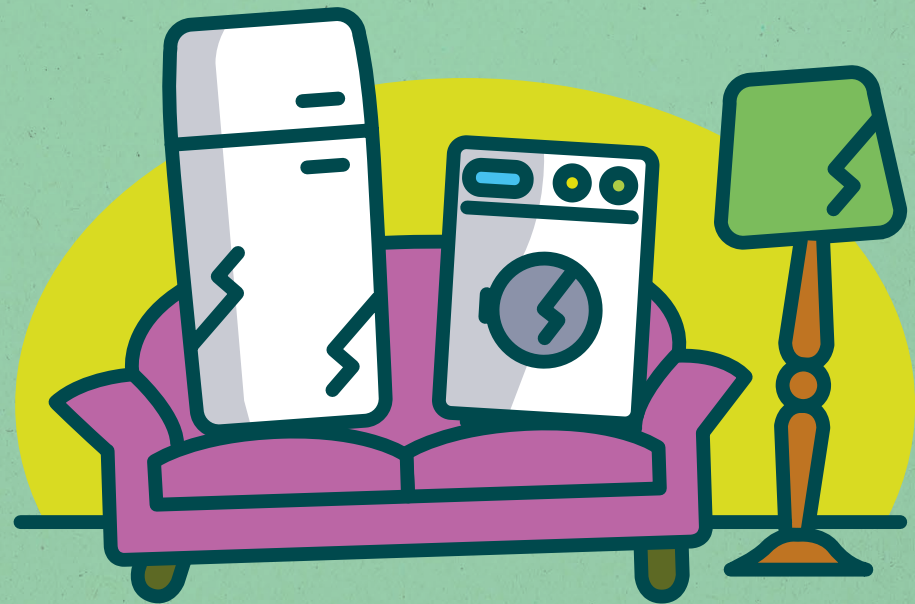
您可以在 CEM 年初提供的垃圾收集日历中找到有关该设施开放日期和时间的信息，也可以从网站 www.cemambiente.it 上下载。

还可在 CEM Ambiente 智能手机应用程序上查找有用信息。

可以丢弃什么？

大体积材料、蔬菜园艺废料、木材、钢铁、纸张和纸板、块状聚苯乙烯、碎石和瓦砾、玻璃板、WEEE(家用电器、电视和显示器、灯和灯泡)、油漆、喷雾瓶、打印机碳粉、植物和动物油和脂肪、润滑油、电池。

体积庞大的垃圾？



CEM Ambiente 将它们从您身边带走！

新服务！大件垃圾上门回收服务正在全境范围内扩展和发展

由 CEM Ambiente 管理的大件垃圾回收服务在 69 个城市开展（不包括 Aicurzio、Inzago 和 Comazzo 市，它们独立管理该服务）。
每个用户每年可通过 CEM Ambiente 免费电话预约两次回收服务。
大件垃圾必须按照约定的日期和方式丢弃在路边。

✓ 下列物品属于大件物品：床垫、床底、拆卸的家具、大型家用电器、沙发、扶手椅、门、百叶窗、废弃的 WEEE（电视机、显示器、电脑、打印机……）。

✗ 下列物品不属于大件垃圾（但不会被回收）：瓦砾、石膏板、轮胎、危险垃圾（油漆、机油、汽车电池、碳粉、化学品、石棉板...）、液体垃圾（植物油）、罐头、蔬菜垃圾（树枝……）、沥青皮、灭火器、袋子或其他含有未分类垃圾的物品、已经上门回收的垃圾（纸张、塑料、玻璃……）



大型垃圾回收标志

免费电话
800-342-266



纸张和笔记本

为什么要进行垃圾分类回收？

质量胜于数量

垃圾分类回收是每个公民应尽的义务，同时也是一项法律规定的义务（第 152/2006 号法律及其后续修正案）。

垃圾分类回收的好处是多方面的。



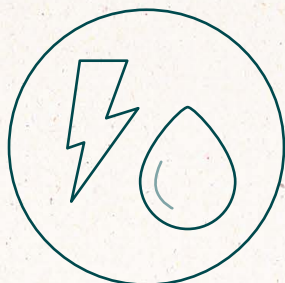
让垃圾分类回收成为一种良好的日常习惯是每个公民的责任。

但不要忘记，从现在起，回收的垃圾不仅仅是数量问题，更重要的是质量问题。

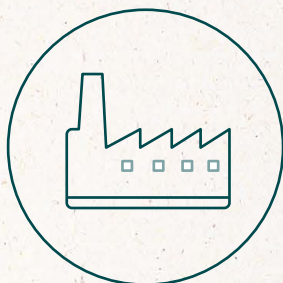
以下是做好垃圾分类的主要好处



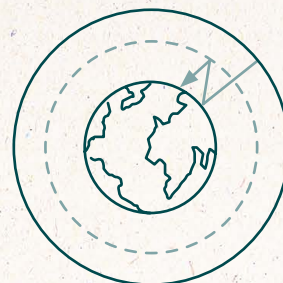
单独回收的垃圾可成为加工和再利用的“原材料”



良性的垃圾循环可以更有效地利用能源和资源



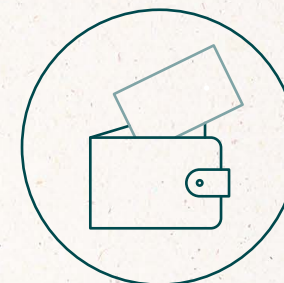
做好家庭垃圾回收工作，减少因焚烧垃圾而使用的电量



遵守回收规则也意味着减少温室气体排放



回收最多和最好的市政当局将获得各个财团的奖励以及经济激励



通过良好的垃圾分类，还可以控制垃圾处理的总体成本

做正确的事

需要牢记的规则



遵守《指南》中的所有说明，正确的进行垃圾分类。



将垃圾送往回收中心之前做好分类。



遵守回收中心的规则：不要翻找或捡拾垃圾。



遵守洗街时段的停车禁令。



仅使用街道垃圾箱丢弃小型垃圾。



不要在街道上丢弃任何东西。非法倾倒会给社区带来损失。

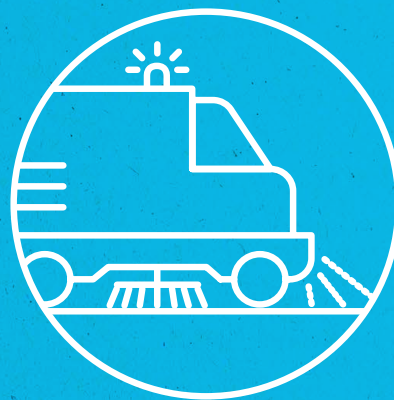


不要将烟头、烟蒂、垃圾、易拉罐或其他小型垃圾扔在地上。



当您的狗排泄时，请务必清理干净。

市政清洁



街道清扫工作

不仅是垃圾回收。

事实上，**CEM Ambiente** 公司还在城市中进行街道清扫服务，负责所在城市的清洁工作。

通过这项服务，在街道清扫过程中回收的泥土被送往 Liscate (MI) 的处理厂，在那里收集到的大部分材料（约 98%，2022 年数据）可再次使用，大部分作为建筑用砾石。

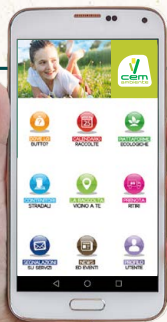
CEM Ambiente 通过使用越来越多的生态和可持续发展车辆来提供街道清扫服务：减少噪音和环境影响的电动鼓风机以及新型欧洲 6 型扫地车。

CEM 联系方式

☎ 免费电话
800-342-266

www.cemambiente.it

APP CEMAMBIENTE



可持续发展日历