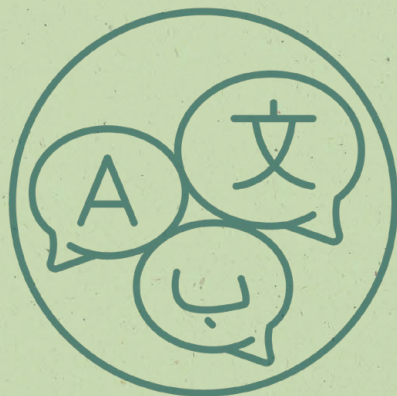


GUÍA A LA CORECTA SEPARACIÓN DE LOS RESIDUOS



EN ESPAÑOL



Diario Sostenible

Porque la recogida selectiva de residuos en distintas lenguas

¡CEM ESTA AHORA PARA TODOS!

Para llegar a todos los ciudadanos de los municipios de la cuenca CEM, hemos explicado la recogida selectiva en seis lenguas: italiano, francés, español, chino y árabe.

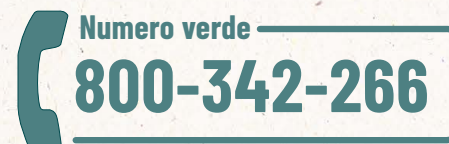
Las principales indicaciones sobre la recogida selectiva están ahora disponibles para los ciudadanos pertenecientes a las comunidades extranjeras.

Las informaciones traducidas tienen que ver con las principales recogidas puerta a puerta gestionadas por CEM, pero también las reglas de los centros de recogida (ex plataforma ecológica) y el servicio de barrido de las calles.

El objetivo que nos hemos propuesto es el de llegar a todos, cada uno en la lengua que conoce mejor, con el objetivo de mejorar cada vez más la recogida selectiva y la difusión de las buenas prácticas ambiental en nuestros municipios.

CANALES DE CONTACTO

El nuevo número verde gratuito para utilizar es



DE LUNES A VIERNES: 9.00-12.30 y 14.30-17.00
SABADO: 9.00-12.00

El nuevo página Web para consultar es

www.cemambiente.it

para encontrar muchas informaciones útiles y quitar las dudas sobre la recogida selectiva de residuos gracias a la sección **DONDE LO TIRO?**

Descarguen gratuitamente y consulten

la aplicación **APP CEMAMBIENTE** con todas la informaciones y la función **BUSQUEDA** para saber como dividir cada tipo de residuo.



Por informaciones de carácter general escribir a

info@cemambiente.it



SECO

Indiferenciado

Indiferenciado, o seco, es aquella parte de residuo que no puede ser destinado a la recogida selectiva y que se desecha con el aprovechamiento térmico.

El objetivo es hacer que la cantidad de seco sea cada vez más reducida. A causa de esto es necesario tener cuidado a lo que tiramos en la basura.

SI ✓

Insertar:

- CEPILLOS
- AFEITADORAS DESECHABLES
- PAÑALES
- TOALLA SANITARIAS
- BOLSAS DE ASPIRADORAS
- CAJAS DE ARENAS PARA ANIMALES
- CAPSULAS DE CAFÉ DE PLASTICO
- RADIOGRAFIA
- CUBIERTOS DE PLASTICO
- CD/DVD
- MEDIAS
- CARTA DE ALIMENTOS
- CARTA DE HORNO
- RECIBOS

NO X

No introducir:

- ENVASES DE VIDRIO
- LATAS Y PLASTICO
- TETRA PAK
- CARTA Y CARTON
- HUMEDO

Para estos residuos utilizar específicas recogidas selectivas

¿COMO?

Recogida en bolsas de plástico semitransparente, (preferiblemente de color gris) para exponerlas en la tierra.



HUMIDO

Humido

La recuperación de residuos orgánicos sigue el ciclo de la naturaleza: pueden utilizarse para el compostaje doméstico o recogerse en húmedo. En este último caso, se lleva a plantas que lo convertirán en compost o lo utilizarán para producir biogás u otras energías alternativas.

SI ✓

Insertar:

- MATERIAL ORGANICO
- RESIDUOS DE COMIDA
- ALIMENTOS VENCIDOS
- FONDOS DE CAFÉ Y CAPSULAS DE CARTA
- FILTROS DE THE
- CONCHAS DE HUEVO, DE FRUTA SECA Y DE MARISCO
- FLORES Y PLANTAS CORTADAS DE PEQUENAS TAMAÑO
- TAPONES DE CORCHO
- SERVILLETAS Y CARTA ABSORBIENTE BLANCA
- VAJILLA Y PRODUCTOS BIODEGRADABLES Y COMPOSTABLES
- CENIZAS DE LOS CHIMENEAS

NO X

No introducir:

- Residuos que no son biodegradables como:
- BOLSAS DE PLASTICO
 - PAÑALES
 - ALUMINIO
 - PODA Y RECORTES DE HIERBA (que tienen que ser llevados en su propio centro de recogida o plataforma ecológica o recogida a domicilio).

¿COMO?

RECOGIDA EN CONTENEDORES DE RUEDAS GRISES (SEGÚN UNI EN 840).

Utilice solo bolsas de papel o material-bi y no bolsas de plástico.



Plástico

Los envases de **PLÁSTICO** (botellas, tarrinas, tubos...) deben recogerse en Plásticos, Estos residuos se tratan y reutilizan como segunda materia para fabricar nuevos objetos.

PLÁSTICO

SI

ENVASES, BOLSAS, BANDEJAS Y BANDEJAS DE PLÁSTICO PARA:

ALIMENTOS - ALIMENTOS CONGELADOS - ROPA - JARDINERÍA

BOTELLAS, LATAS, TARRAS DE PLÁSTICO PARA:

LÍQUIDOS - BEBIDAS - YOGUR - ALIMENTOS PARA MASCOTAS - JABONES Y DETERGENTES - DESODORANTES EN AEROSOL

Y DESPUÉS...

TUBOS DE DENTÍFRICO Y CREMAS - BLISTERS VACÍOS DE MEDICAMENTOS, BLISTERS VACÍOS DE PILAS Y BLISTERS VACÍOS DE PAPELERÍA - HUEVERAS - PEQUEÑOS ENVASES DE POLIESTIRENO - ENVASES DE PE, PET, PVC, PP, PS, ABS - FILMS DE PLÁSTICO - PLATOS Y VASOS DE PLÁSTICO - BURBUJAS DE AIRE Y VIRUTAS DE EMBALAJE - REDES PARA FRUTAS Y VERDURAS - PERCHAS DE PLÁSTICO - MACETAS DE PLÁSTICO.

NO

No introduzca:
 CARTONES DE BEBIDAS (TIPO TETRA PAK) - ENVASES DE PINTURA Y DISOLVENTES ETIQUETADOS T/F - POLIESTIRENO Y CELOFÁN DE GRAN TAMAÑO O EN GRANDES CANTIDADES - TÓNER Y PILAS (DEBEN LLEVARSE AL CENTRO DE RECOGIDA).

Estos residuos deben llevarse al centro de recogida de su municipio.

A continuación, se muestran otros ejemplos de residuos que **NO VAN** en la bolsa Multipak:



ROPA, ZAPATOS, ZAPATILLAS, TELAS



CUCHARAS Y SARTENES



UTENSILIOS E INSTRUMENTOS DE COCINA EN ALUMINIO Y PLÁSTICO



BOLSAS CON RESIDUOS MIXTOS



JUGUETES Y JOYAS DE PLÁSTICO



PAPEL Y CARTÓN



ALIMENTO



MASCARILLAS

¿COMO?

RECOGER EN BOLSAS SEMITRANSSPARENTES PREFERENTEMENTE AMARILLAS PARA EXHIBICIÓN EN EL SUELO



VIDRIO Y LATAS

Vidrio y latas

Los envases de vidrio, aluminio y acero deben recogerse en Vidrio y Latas.

El vidrio, el aluminio y el acero recogidos pueden reciclarse innumerables veces para crear nuevos envases y objetos.

SI ✓

Insertar:
BOTELLAS DE VIDRIO
 BLANCO Y DE COLOR Y
 RECIPIENTES DE VIDRIO,
**BOTES, LATAS, BARRAS
 DE ALUMINIO Y METAL**
PARA: LÍQUIDOS - ACEITE
 - BEBIDAS - COMIDA PARA
 ANIMALES DESODORANTES
 SPRAY

**Y ADEMÁS... RECIPIENTES
 Y VASOS DE ALUMINIO**
 PARA ALIMENTOS -
 PELADILLAS DE ALUMINIO
 - REJILLAS DE ALUMINIO
 - CÁPSULAS DE CAFÉ DE
 ALUMINIO - TAPONES DE
 METAL.

**Olvídese de todos estos
 residuos.**

NO ✗

No incluya:
 TAZAS, PLATOS,
 JARRONES DE
 CERÁMICA/
 PORCELANA/
 TERRACOTA -
 LÁMPARAS DE NEÓN Y
 BOMBILLAS (LLEVAR AL
 CENTRO DE RECOGIDA).

¿COMO?

**RECOGIDA EN
 CONTENEDORES
 VERDES CON RUEDAS**
 (SEGÚN UNI EN 840).

**No introducir bolsas
 o sacos de plástico.**



PAPEL Y CARTÓN

Papel y cartón

Todo el papel y cartón recuperado se convierte en nuevo papel y cartón reciclado. El reciclaje de papel puede repetirse entre 5 y 7 veces. Para optimizar la recogida, es mejor aplanar las cajas para reducir el volumen.

ATENCIÓN: los cartones de bebidas (tipo Tetra Pak) van en el PAPEL

SI ✓

Insertar:
 PERIÓDICOS Y REVISTAS
 - HOJAS Y CUADERNOS
 - BOLSAS DE PAPEL
 - LIBROS - CARTÓN -
 CAJAS DE PIZZA (SIN
 RESTOS) - PEQUEÑOS
 ENVASES DE CARTÓN
 DE VOLUMEN REDUCIDO
 - TOALLAS DE PAPEL
 DE CELULOSA PURA -
 BILLETES DE AUTOBÚS/
 TREN

**Insertar: CARTAS DE
 BEBIDAS (TIPO TETRA
 PAK) LECHE Y AZÚCAR.**

NO ✗

No entrar:
 - SCONTRINI
 - PAPEL ALIMENTARIO
 - PAPEL PARA HORNO
 (para introducir en la
 bolsa seca)

¿COMO?

**RECOGIDA EN CUBOS
 CON TAPA Y ASA
 O CONTENEDORES
 BLANCOS CON RUEDAS**
 (DE ACUERDO CON LA
 NORMA UNI EN 840) **O**
**EN BOLSAS DE PAPEL,
 CAJAS DE CARTÓN
 DESECHABLES O
 PAQUETES ATADOS**
 (MÁX. 20 KG).

**No utilice nunca bolsas
 de plástico.**



Verde

La vegetación recogida es un residuo muy valioso, se lleva a la planta de compostaje y se transforma en abono, útil para fertilizar jardines y huertas.

VERDE

SI ✓

Insertar:

- CORTE DE CÉSPED
- PODA
- HOJAS
- PLANTAS DE JARDÍN

NO ✗

No depositar residuos tan diferentes como:

- EL PLASTICO
- MÉTAL
- PIEDRA
- TIERRA
- RAMAS DE GRAN DIAMETRO

¿COME?

RECOGIDA A DOMICILIO SOLO EN CONTENEDORES CON RUEDAS MARRÓN (SEGÚN UNI EN 840) O EN PAQUETES (MÁXIMO 20 KG Y 120 CM DE LONGITUD MÁXIMA)

No se recogerán los residuos expuestos en otros contenedores.

Si las podas son voluminosas en comparación con el contenedor, se pueden exponer en manojos (máximo 4).

Los fardos con un peso máximo de 20 kg cada uno. deben estar atados con cordel natural.

Incumplimiento de residuos

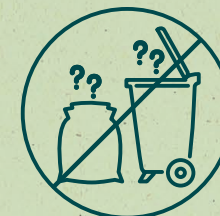
Si los residuos mostrados son incorrectos, se aplica la **etiqueta de incumplimiento** y el operador no recoge los residuos.

ATTENZIONE: en caso de incumplimiento los residuos deberán ser recogidos y expuestos correctamente la semana siguiente.

LOS ERRORES MÁS FRECUENTES

CONTENIDO NO CONFORME

El contenido de la bolsa o contenedor es incorrecto.



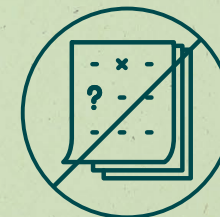
ENVASE O BOLSA NO CONFORME

El tipo de recolector de residuos que estás utilizando es incorrecto.



DÍA DE EXPOSICIÓN EQUIVOCADA

Los residuos fueron expuestos en un día distinto al previsto por el calendario.



CENTRO DE ACOPLAMIENTO/ANTIGUA PLATAFORMA ECOLÓGICA



El Centro de Recogida (Antigua Plataforma Ecológica) es una zona equipada y vigilada donde los ciudadanos pueden llevar **los residuos que no se recogen a través del servicio puerta a puerta.**

¿CÓMO ENTRAR?

Lleva tus residuos a los centros de recogida (antiguas plataformas ecológicas). Sí, una forma estupenda de hacer limpieza en casa. Pero luego te plantas delante de la barrera y te preguntas: ¿pero cómo se entra?

Las normas son sencillas:

- * **Los residentes que pagan TARI** por ser propietarios de una vivienda deben **utilizar su tarjeta sanitaria regional/nacional (CRS/CNS)** para entrar en el centro de recogida.
 - * **Los comerciantes o propietarios que no vivan**, deben utilizar el **permiso expedido por la Oficina de Higiene Ambiental del Municipio** para entrar en el Centro de Recogida.
- En cuanto a la información sobre el Centro de Recogida (horarios y días de apertura), puede encontrarlo todo en el calendario de recogida que la CEM entrega a principios de año o que puede descargar en línea en www.cemambiente.it. Toda la información útil también se puede encontrar en la **App CEM Ambiente**.

COSA PORTARE?

INGOMBRANTI - SCARTI VEGETALI DI GIARDINAGGIO - LEGNO - ROTTAME FERROSO - CARTA E CARTONE - POLISTIROLO INGOMBRANTE - MACERIE E INERTI - VETRO IN LASTRE - RAEE (ELETTRODOMESTICI, TV E MONITOR, LAMPAD E LAMPADINE), VERNICI, BOMBOLETTE SPRAY, TONER PER STAMPANTI, OLI E GRASSI VEGETALI E ANIMALI, OLI LUBRIFICANTI, BATTERIE E PILE.

¿Invitados voluminosos?



iCEM Ambiente te los quita!

¡NOVEDAD! EL SERVICIO DE RECOGIDA A DOMICILIO DE RESIDUOS GRANALES SE EXTIENDE Y CRECE EN TODO EL TERRITORIO

El servicio de recogida de residuos voluminosos gestionado por CEM Ambiente está activo en los **69 municipios** adheridos (excluidos los municipios de Aicurzio, Inzago y Comazzo que gestionan el servicio de forma independiente). Cada usuario tiene derecho a 2 servicios de recogida al año **contratándolos en el número gratuito de CEM Ambiente**. Los artículos voluminosos deberán dejarse a la orilla de la carretera en los días y formas de exhibición acordados.

- ✓ **Son voluminosos:** colchones, somieres, muebles ya desmontados, grandes electrodomésticos, sofás, sillones, puertas, persianas, residuos de RAEE (televisores, monitores, ordenadores, impresoras...)
- ✗ **No son voluminosos** (y por tanto no se recogerán): escombros, placas de yeso, neumáticos, residuos peligrosos (pintura, aceite de motor, baterías de coche, tóner, productos químicos, láminas de amianto...), residuos líquidos (aceite vegetal), latas, residuos vegetales (ramas...), fundas bituminosas, extintores, bolsas u otros elementos con residuos indiferenciados, residuos que ya forman parte de la recogida puerta a puerta (papel, plástico, vidrio...)

www.cemambiente.it/ingombranti



COLECCIÓN DE EQUIPOS VOLUMINOS

Numero Verde
800-342-266



Diario Sostenibile

¿Por qué la recogida selectiva de residuos?

CALIDAD MÁS ALLÁ DE LA CANTIDAD

La recogida selectiva de residuos es un deber de todo ciudadano responsable pero también es una obligación exigido por la ley (Decreto Legislativo 152/2006 y modificaciones posteriores).

Los **beneficios** que se derivan de la recogida selectiva de residuos son muchos.



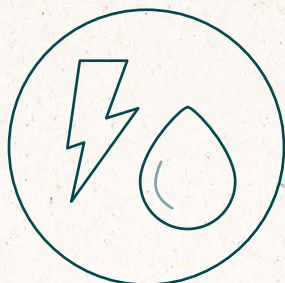
Hacer de la recogida selectiva de residuos un buen hábito diario es deber de todo ciudadano.

Sin olvidar que ahora ya no se trata sólo de la cantidad de residuos valorizados sino también y sobre todo de la calidad.

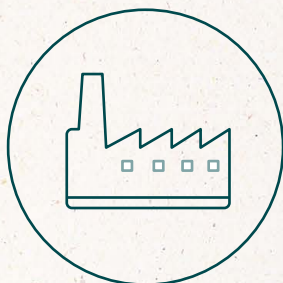
Estos son los principales beneficios de una buena recogida selectiva de residuos



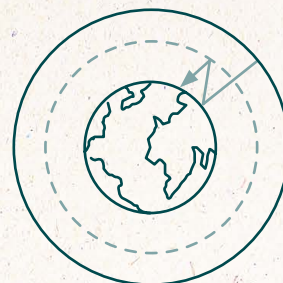
Los residuos recogidos por separado y reciclados se convierten en **materias primas listas** para ser **procesadas y reutilizadas**.



El ciclo virtuoso de los residuos **permite un uso más eficiente de recursos** como la energía y el agua.



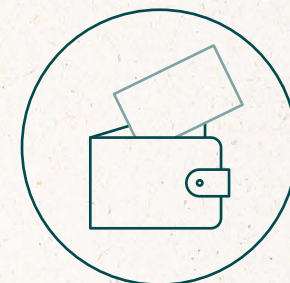
Recoger bien los residuos domésticos permite **reducir la cantidad que se destina a valorización energética**.



El cumplimiento de las normas de recogida también se traduce en una **reducción de las emisiones de gases de efecto invernadero**.



Los municipios que más y mejor recaudan son recompensados por los distintos Consorcios también con **incentivos económicos**.



Gracias a una buena recogida selectiva de residuos también es posible **contener el coste global** del servicio de residuos.

Hacer lo correcto

ALGUNAS REGLAS PARA RECORDAR



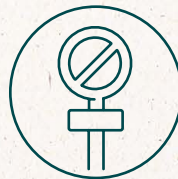
Sigue todas las instrucciones del Calendario para **realizar una correcta recogida selectiva de residuos**.



Clasificar bien los residuos antes de llevarlos al **centro de recogida**.



Respetar las **normas del Centro de Acopio**: no rebuscar ni coger material.



Respetar las restricciones de estacionamiento para el **lavado de calles**.



Utilice **contenedores callejeros** sólo para residuos pequeños.



No dejes nada en la **calle**. Los vertederos ilegales son un costo para la comunidad.

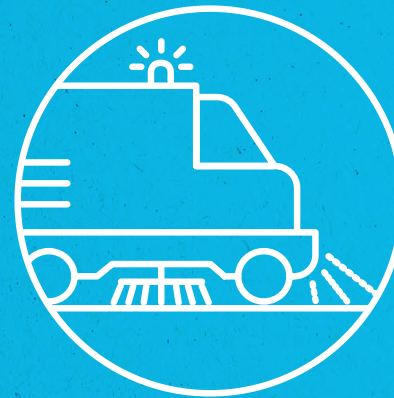


No tirar al suelo colillas, colillas, papeles usados, latas u otros residuos pequeños.



Limpiar siempre con el equipamiento adecuado cuando **el perro se ensucie**.

LIMPIEZA EN MUNICIPIOS



barrido de carreteras

Recogida de residuos pero no sólo.

CEM Ambiente, de hecho, también se ocupa de la **limpieza** en sus municipios con el **servicio de barrido viario**.

Gracias a esta actividad, la tierra recolectada durante la limpieza de las calles de la ciudad es llevada a la planta de tratamiento de Liscate (MI) donde se recolecta gran parte de los materiales, aproximadamente el **98%** (datos de 2022), **vuelve a ser utilizable**, principalmente como grava utilizada en la construcción.

El barrido viario es un servicio que realiza CEM Ambiente mediante el uso de **medios cada vez más ecológicos y sostenibles**: sopladores eléctricos de **reducido impacto acústico y ambiental** y las nuevas **barredoras aspirantes Euro6**.

CONTACTOS CEM

Numero verde
800-342-266

www.cemambiente.it

APP CEMAMBIENTE



Diario Sostenibile